






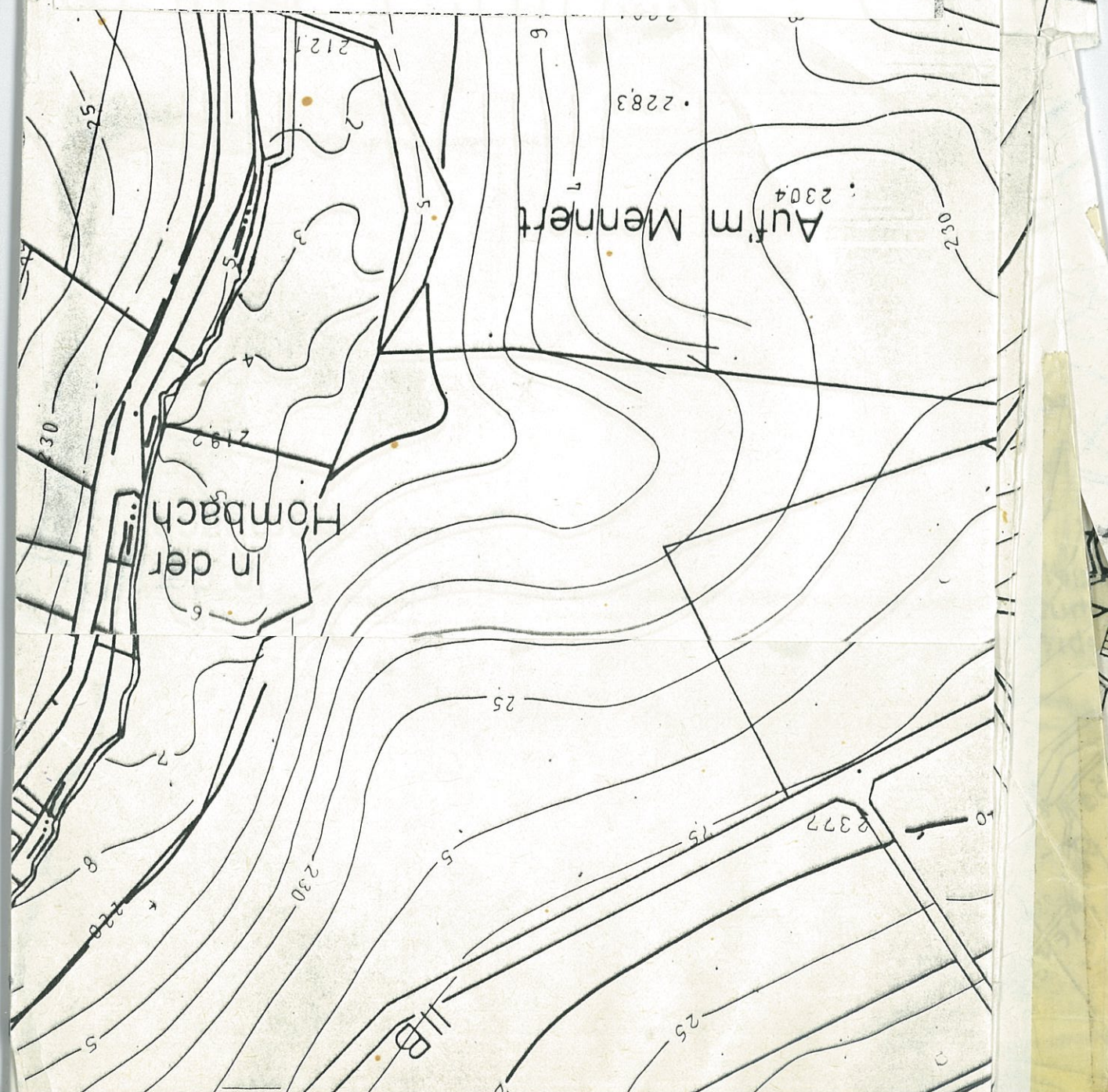


Wagner
 Im Auftrag
 Der Regierungspräsident
 Genehmigt, 1.10.82
 St. 2.1.7-1.43

- Grenze des Satzungsgebietes, wobei die Innenkante für die Festlegung maßgebend ist. 
- Wohngebäude 
- Landwirtschaftliches Gebäude 
- Nebengebäude 
- Gewerbebetrieb 
- Öffentliches Gebäude 
- Geschosshöhe 

Maßstab 1 : 2.000

Anlage zu der Gemäß § 34 Abs. 2 BBAug beschlossenen
 Satzung zur Festlegung der Grenzen für den im Zusam-
 menhang bebauten Ortsteil
 Berkenroth



208.5
 20
 21